

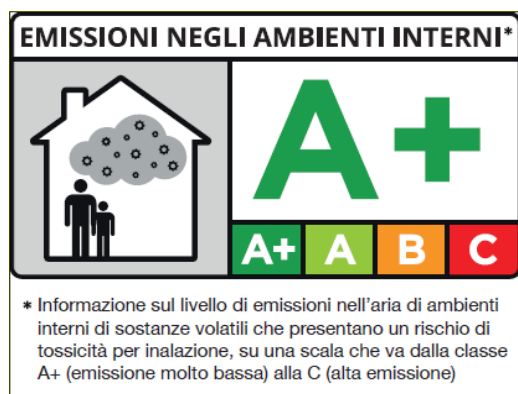
## ТЕХНИЧЕСКОЕ ОПИСАНИЕ

### PALLAS

#### Технические характеристики

PALLAS компании OIKOS - это декоративная краска с эффектом шелкового покрытия, богатого отблесками и переходами, меняющимися в зависимости от интенсивности освещения в помещении. Позволяет удовлетворить самые высокие требования к декору, имитируя роскошь античных гобеленов, которыми в прошлом украшали наиболее престижные постройки. Благодаря различным способам нанесения, возможно получить широкую гамму перламутровых драпировок в зависимости от применяемого инструмента и от умения мастера. Благодаря своему особенному составу с продвинутой технологией на основе гибридных смол, продукт моющийся, со слабым запахом, негорючий, безопасен для человека и окружающей среды.

Продукт сертифицированный в классе эмиссии "A+" (Указ Французской Официальной Газеты от 19 апреля 2011).



#### Сфера применения

Декор стен, внутренних поверхностей из ламината, ПВХ, металла, дерева.

#### Подготовка подложек

Тщательно очистить окрашиваемую поверхность, удалив отслаивающиеся части, отштукатурить, выровнять, отшкурить до получения абсолютно гладкой и достаточно крепкой поверхности.

Только для эффектов RASO и MAREZZATO нанести два слоя SUPERCOLOR компании OIKOS в цвете указанном в колеровочной карте, избегая формирования недостатков, при необходимости пройтись по еще невысохшей поверхности валиком Rullo per Smalto (art. A04).

При таких подложках, как оцинкованное железо, ламинат, отполированные поверхности очистить и обезжирить их специальными средствами. Предварительно нанести один слой сцепляющего продукта FUNDGRAP компании OIKOS. На новое дерево нанести NOVALIS FONDO RIEMPITIVO компании OIKOS. На эти продукты достаточно нанести только один слой SUPERCOLOR компании OIKOS.

## Способ нанесения

•RASO: *Первый слой:* распылить продукт на поверхность, направляя пистолет - распылитель слева направо, и в обратном направлении, затем сразу же распылить продукт сверху вниз, и в обратном направлении. Поставить вертушку пистолета в горизонтальное положение при нанесении слева направо, и в вертикальное при нанесении сверху вниз. Пересечение двух струй обеспечивает однородность нанесения продукта.

*Второй слой:* через 3-4 часа после высыхания повторно нанести так же, как и первый слой.

Расход 3-4 кв.м/л

•CHIFFON: *Первый слой:* нанести PALLAS, разведенный на 50% водой, валиком Rullo Special (art. 110). Сразу же пройти по поверхности валиком Rullo per Smalto (art. A04) для придания отделке однородности. *Второй слой:* нанести PALLAS, разведенный на 30% водой, большой кистью Pennello Spagna Grande (art. 149), перекрещивая мазки. Немедленно пройти чистой кистью по всей поверхности для акцентирования декора. Обработать поверхность маленькими участками во избежание образования стыков. Расход 9-11 кв.м/л

•DORATURE: *Первый слой:* нанести PALLAS, разведенный на 50% водой, специальным валиком Rullo Special (art. 110), сразу же пройти по поверхности валиком Rullo per Smalto (art. A04) для придания отделке однородности. *Второй слой:* нанести PALLAS, разведенный на 30% водой, большой кистью Pennello Spagna Grande (art. 149), перекрещивая мазки. Немедленно пройти однородно по всей поверхности промакивающими движениями губчатой перчаткой Guanto in Spugna (art. 115), применяя ее с гладкой стороны. Продолжить, обрабатывая поверхность маленькими участками во избежание образования стыков. Расход 9-11 кв.м/л.

•BROCCATO (STELLATO): *Первый слой:* нанести PALLAS, разведенный на 50% водой, специальным валиком Rullo Special (art. 110), сразу же пройти по поверхности валиком Rullo per Smalto (art. A04) для придания отделке однородности. *Второй слой:* нанести PALLAS, разведенный на 30% водой, большой кистью Pennello Spagna Grande (art. 149), перекрещивая мазки. Немедленно пройти однородно по всей поверхности промакивающими движениями гладкой стороной морской губки Spugna Marina (art. 108). Продолжить, обрабатывая поверхность маленькими участками во избежание образования стыков. Для достижения отделки с блёстками можно добавить Decorglitter к материалу, использованному для второго слоя. Расход 10-12 кв.м/л.

•SHANTUNG VERTICALE: *Первый слой:* нанести PALLAS, разведенный на 50% водой, специальным валиком Rullo Special (art. 110), сразу же пройти по поверхности валиком Rullo

## SCHEDA TECNICA pl/04/ru

per Smalto (art. A04) для придания отделке однородности. *Второй слой:* нанести PALLAS, разведенный на 30% водой, большой кистью Pennello Spagna Grande (art. 149), ориентируя мазки в вертикальном направлении. Немедленно пройтись по поверхности перчаткой Guanto in Spugna (art. 115), используя ее с более рифленой стороны, проводя ею в направлении самой отделки. Продолжить, обрабатывая поверхность маленькими участками во избежание образования стыков. Расход 10-12 кв.м/л.

•SHANTUNG: для достижения перекрестной финишной отделки достаточно нанести один слой PALLAS той же техникой, но в горизонтальном направлении. После высыхания нанести второй слой той же техникой, но в вертикальном направлении. Расход 5-6 кв.м/л.

•ORGANZA: *Первый слой:* нанести PALLAS, разведенный на 50% водой, специальным валиком Rullo Special (art. 110), сразу же пройтись по поверхности валиком Rullo per Smalto (art. A04) для придания отделке однородности. *Второй слой:* нанести PALLAS, разведенный на 30% водой, большой кистью Pennello Spagna Grande (art. 149), ориентируя мазки в вертикальном направлении. Немедленно обработать продукт, пройдясь по нему в вертикальном направлении неровной частью губки Spugna Marina (art. 108), завернутую в мягкую пластиковую пленку. В связи с этим рекомендуется повторное использование пленки используемой для упаковки паллет Oikos. Продолжить, обрабатывая поверхность маленькими участками во избежание образования стыков. Расход 9-11 кв.м/л.

•TAFETA': нанести один слой Blankor (EX 3330), разведенный на 50% водой, валиком или кистью. После высыхания, выровнять стену продуктом Marmorino Naturale Fine (CT 1400) пока вся поверхность не будет полностью покрыта, оставляя при этом участки стены с большим и с меньшим количеством материала. Когда продукт начнет высыхать, слегка запрессовать поверхность шпателем для получения гладких участков и слегка шероховатых участков. В том случае, если процесс высыхания проходит слишком быстро, можно будет обрызгивать поверхность водой. После высыхания, слегка увлажнить поверхность водой при помощи распылителя. Выждать до полного поглощения воды и нанести PALLAS (ST 302), разведенный на 100% водой, при помощи синтетической губки Spugna Sintetica (art. 139), вуалируя всю поверхность. При желании получить более компактную отделку нанести второй слой Pallas. Отделка может быть выполнена, изменяя комбинацию цветов в зависимости от личного вкуса. Расход Pallas 15-18 кв.м/л. Расход Marmorino Naturale 2-2,5 кв.м/кг.

•MAREZZATO: нанести Pallas, неразведенный, большой кистью Pennello Spagna Grande (art. 149), затем пройтись по поверхности чистой кистью, чтобы подчеркнуть мазки. Немедленно пройтись по поверхности плоской стороной шпателя из нерж. стали, при этом слегка прессуя и перекрещивая движения шпателя. Расход 3-5 кв.м/л.

•TRAME INCROCIATO: нанести один слой Il Primer в качестве грунта. После высыхания, приступить к выполнению эффекта Fil Posé, нанося Kreos кистью или валиком, затем обработать его Tampone Millerighe (см. инструкции для Fil Posé). После высыхания нанести второй слой Kreos и обработать его тем же способом, но выполняя при этом поперечные линии, которые будут пересекаться с ранее выполненными линиями. Чтобы продолжить работу по прямой

## SCHEMA TECNICA pl/04/ru

линии возможно помочь себе с жезлом или бумажной лентой. После высыхания нанести кистью один слой PALLAS, разведенный на 20% водой. Расход Pallas 18-20 кв.м/л. Расход Kreos1-2 кв.м/л

**Отделка/Защитные средства**

Чтобы в последствии защитить PALLAS от изнашивания и обветшания, нанести специальное прозрачное защитное средство WATINS LUX или IGROLUX компании OIKOS.

**Технические характеристики: нанесение**

<b>Разведение:</b>	развести питьевой водой в зависимости от выбранной отделки
<b>Расход:</b>	расход варьирует в зависимости от желаемой отделки
<b>Инструменты для нанесения:</b>	инструменты варьируют в зависимости от выбранной отделки
<b>Основа</b>	SUPERCOLOR, MARMORINO NATURALE FINE, KREOS
<b>Защитные средства</b>	WATINS LUX или IGROLUX
<b>Температура нанесения:</b>	+5°C ÷ +36°C (с относительной влажностью не более 80%)
<b>Время визуального высыхания</b>	1 ÷ 2 часа (при температуре 20°C с относительной влажностью 75%)
<b>Время полного высыхания</b>	12 ÷ 15 дней (при температуре 20°C с относительной влажностью 75%)
<b>Очистка инструмента:</b>	водой

**Технические характеристики: продукт**

<b>Состав</b>	Специальные акриловые смолы в водной дисперсии, перламутровые пигменты.
<b>Удельный вес</b>	1 кг/л +/- 3%
<b>PH</b>	8,5 ÷ 9
<b>Вязкость</b>	7.000 ÷ 10.000 CPS Брукфилд (RVT 20 оборотов/мин при 25°C)
<b>Температура хранения</b>	+2°C ÷ +36°C. Боится мороза
<b>Реакция на огонь</b>	Отрицательная, если состав наносится на невоспламеняющуюся поверхность; материал на водной

	основе толщиной менее 0,600 мм в высушенном состоянии.
<b>Парогазопроницаемость (SD)</b>	0,9 м (максимально допустимый уровень 2 м, DIN 52 615)
<b>Устойчивость к мытью</b>	Соответствует норме DIN 53 778, выдерживает более 1000 абразивных циклов.
<b>Устойчивость к истиранию</b>	Соответствует норме DIN 53 778, выдерживает более 5000 абразивных циклов.
<b>Очищающий эффект</b>	Соответствует норме DIN 53 778: один слой краски, не содержащий грязных примесей, с менее 800 абразивных циклов.
<b>Ограничение на выброс Летучих Органических Веществ (VOC), согласно Директиве 2004/42/CE</b>	Класс принадлежности: A/ I; VOC: 30 г/л (максимум); Ограничение Фазы II (от 1.1.2010):200 г/л
<b>Класс эмиссии</b>	"А+" (Указ Французской Официальной Газеты от 19 апреля 2011)
<b>Цвета</b>	Цвета согласно колеровочной карте
<b>Фасовка</b>	1 – 4 л

### Сведения о безопасности

Продукт не содержит тяжёлых металлов таких, как хром и свинец. Кроме того, не содержит токсичных, ароматических, хлоросодержащих растворителей. Не наблюдается опасной для здоровья полимеризации. Продукт представляет собой неопасное вещество, если используется согласно предписанию. Рекомендуется соблюдать обычные меры предосторожности при обращении с красками на водной основе. Для хранения и передвижения не предусмотрено принятие каких-либо особых мер; тара, остатки и случайные рассеивания могут быть устранены посредством инертных абсорбирующих материалов таких как: песок, земля и т.д., они также должны перерабатываться согласно национальным или региональным действующим предписаниям. Транспортировка должна осуществляться согласно международным соглашениям.

### Основные технические условия

Тщательно очистить поверхность, удалив отслаивающиеся части. Затем аккуратно выровнять стену. При необходимости использовать специальное сцепляющее средство компании OIKOS. После высыхания, на гладкую поверхность, нанести декоративный цикл, состоящий из экологической краски в классе эмиссии А+ типа PALLAS, включая и специфичный грунт для выбранного эффекта.

SCHEDA TECNICA pl/04/ru

Должны быть соблюдены все правила нанесения. Стоимость - ..... за м. кв., включая материал и работу.

### **Заметки**

Компания OIKOS Spa гарантирует, что информация, содержащаяся в данном техническом описании предоставлена наилучшим образом в отношении соответствующих технических и научных исследований.

Несмотря на указанное выше, OIKOS не несёт никакой ответственности за результаты, полученные вследствие использования собственного продукта, поскольку способы нанесения остаются за рамками контроля или проверки со стороны последней. Следовательно, рекомендуется предварительное исследование по поводу соответствия каждого продукта в отдельности и в каждом отдельном случае.