

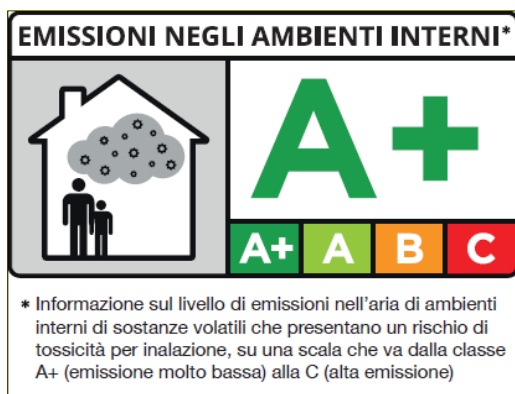
ТЕХНИЧЕСКОЕ ОПИСАНИЕ OTTOCENTO

Технические характеристики

OTTOCENTO – это теплая красота бархата на ваших стенах. Оригинальный продукт с 1998 года. Экологичная декоративная краска воспроизводит на стенах эффект бархата в зависимости от угла падения света. В прошлом бархат применялся для декорирования особняков и престижных домов, чтобы создать элегантную и эксклюзивную обстановку. OTTOCENTO – это настоящее и будущее для украшения современных поверхностей. Также доступен в матовой версии.

Соответствует минимальным экологическим критериям (CAM), сертификация уровня III. ЭПД.

Продукт сертифицированный в классе эмиссии "A+" (Указ Французской Официальной Газеты от 19 апреля 2011).



Сфера применения

Декор стен и предметов интерьера

Подготовка подложек

Тщательно очистить окрашиваемую поверхность, удалив отслаивающиеся части. В случае старых или крошащихся подложек, рекомендуется нанести один слой NEOFIX или CRILUX производства Oikos. Если поверхности шершавые и неровные, их необходимо выровнять, используя материал производства Oikos – STUCCO IN PASTA PER RASATURA. Приступить к подготовке основы, нанося один или два слоя Supercolor by Oikos, разведенный на 40% питьевой водой в цвете, указанном в Колеровочной Карте.

Для некоторых отделок требуется применение в качестве грунта материала Ultrasaten Орасо компании Oikos, разведенного на 20-25% для снижения абсорбции подложки.

После высыхания, через 4-6 часов, приступить к нанесению OTTOCENTO в зависимости от выбранной декоративной отделки.

Способ нанесения

ТЕХНИЧЕСКОЕ ОПИСАНИЕ ot/11

- **ANTICO VELLUTO:** нанести OTTOCENTO неравномерным образом шпателем из нержавеющей стали среднего размера до полного покрытия всей поверхности. Перед тем, как краска высохнет, пройтись ещё раз шпателем по нанесенному материалу для получения желаемого двухцветного эффекта под бархат. Нанесение и обработка материала не создают проблем со швами и стыками, поскольку OTTOCENTO, приглаженный и придавленный затиркой, отлично утрамбовывается между участками. Для цветов полученных из базы AN 740 (AN 741, AN 742, AN 743, AN 744, AN 745) рекомендуется нанести в качестве грунта первый слой того же самого Ottocento, разведенного на 50% водой, при помощи валика с коротким ворсом. Расход 7-9 кв.м/л
- **ANTICO VELLUTO VERTICALE:** нанести OTTOCENTO вертикальными или диагональными полосами с помощью среднего шпателя из нержавеющей стали до полного покрытия окрашиваемой поверхности. Не дожидаясь высыхания, обработать нанесенный материал в том же направлении, что и при нанесении для получения желаемого геометрического эффекта. Нанесение и обработка материала не создают проблем со швами и стыками, поскольку OTTOCENTO, приглаженный и придавленный затиркой, отлично утрамбовывается между участками. Для цветов полученных из базы AN 740 (AN 741, AN 742, AN 743, AN 744, AN 745) рекомендуется нанести в качестве грунта первый слой того же самого Ottocento, разведенного на 50% водой, при помощи валика с коротким ворсом. Расход 7-9 кв.м/л
- **SETA:** Для создания данной отделки в качестве основы необходимо использовать Ultrasaten Opaso вместо Supercolor. Нанести OTTOCENTO, разбавленный водой на 20%, кистью неравномерным образом до полного покрытия всей поверхности. Не дожидаясь высыхания, повторно пройтись по ранее нанесенному материалу той же кистью без краски, чтобы сделать обработку более видимой. Расход 8-10 кв.м/л
- **SETA STELLATA.** Для получения данного эффекта достаточно выполнить предыдущую отделку, добавив 1 флакончик Decorglitter на каждый литр OTTOCENTO. Расход 8-10 кв.м/л
- **TURANDOT** Эффект Сапара (эффект конопляной ткани): Для создания данной отделки в качестве основы необходимо использовать Ultrasaten Opaso в подходящем цвете вместо Supercolor. Нанести кистью OTTOCENTO, неразведенный, создавая при этом полосу небольшой ширины. Немедленно обработать инструментом Pettine in Gomma (art. A10) для создания параллельных линий. Обработку следует выполнить короткими мазками (макс. 50 см), смещенными по отношению друг к другу. Инструмент должен держаться с легким наклоном по отношению к стене и мазки должны быть все в одном направлении. При каждом проходе очищать инструмент от излишков материала. Продолжить обработку стены полосами до ее комплектации. Для получения перекрестного рисунка достаточно подождать высыхания первого слоя OTTOCENTO, затем нанести второй слой, применяя ту же самую технику, но перекрещивая направление при нанесении. Расход 2-3 кв.м/л.
- **DESDEMONA** Эффект Garza (эффект марлевой ткани): Для создания данной отделки в качестве основы необходимо использовать Ultrasaten Opaso в подходящем цвете вместо Supercolor. Нанести OTTOCENTO, неразведенный, кистью Pennello Spagna (art. 140-149), создавая полосу небольшой ширины. Немедленно пройтись по поверхности тампоном Tampone Millerighe (art. 133) для создания параллельных линий. Очистить тампон от излишков материала. Продолжить обработку полосами до комплектации стены. Для получения перекрестной отделки достаточно будет выждать до высыхания первого слоя OTTOCENTO, затем нанести второй слой, применяя ту же самую технику, но перекрещивая направление нанесения материала. Расход 3-4 кв.м/л.
- **NORMA** Эффект Lino (эффект льняной ткани): Для создания данной отделки в качестве основы необходимо использовать Ultrasaten Opaso в подходящем цвете вместо Supercolor. Нанести OTTOCENTO, неразведенный, кистью Pennello Spagna (art. 140-149) вертикальными полосами, чередуя более насыщенные краской полосы с полосами с меньшим количеством материала. Не дожидаясь высыхания,

ТЕХНИЧЕСКОЕ ОПИСАНИЕ от/11

придавить нанесенный материал плоской стороной шпателя из нержавеющей стали, следуя тому же направлению, что и при нанесении, чтобы затенить полосы между собой. Расход 9-11 кв.м/л.

- **RIGOLETTO** Эффект Filato (эффект пряжи) : Для создания данной отделки в качестве основы необходимо использовать Ultrasaten Opaso в подходящем цвете вместо Supercolor. Нанести OTTOCENTO, разведенный на 40% водой, кистью создавая вертикальную полосу небольшой ширины. Немедленно обработать щеткой Spazzola in Fibra Vegetale (art. A09) для создания параллельных линий. Обработку следует выполнить, ориентируя все мазки в одном направлении. Инструмент должен держаться перпендикулярно к стене. При каждом проходе очищать инструмент от излишков материала, не повреждая при этом щетину инструмента. Продолжить обработку полосами до комплектации стены. Нанести второй слой той же техникой. Расход 9-11 кв.м/л.
- **IMPERIALE**: Валиком с коротким ворсом нанести два слоя материала OTTOCENTO, разбавленного на 50% питьевой водой, с перерывом в 6-8 часов между нанесением слоёв. После высыхания, приступить к выполнению декоративной отделки IMPERIALE, обрабатывая поверхность тампоном с широким концом, используя SUPERCOLOR того же цвета, который использовался для окрашивания подложки, разбавленный на 70-80% питьевой водой. Расход 7-9 кв.м/л
- **CARMEN** Эффект Moiré: Для создания данной отделки в качестве основы необходимо использовать Ultrasaten Opaso в подходящем цвете вместо Supercolor. Нанести OTTOCENTO, неразведенный, кистью на участок поверхности размером примерно 50x50 см. Немедленно пройти горизонтальными движениями по поверхности тампоном Tampone Legnato (art. 109), часто очищая его от краски. Продолжить обработку участками до комплектации стены. Расход 1,5-2,5 кв.м/л.
- **LE TAPPEZZERIE**: Валиком с коротким ворсом нанести два слоя OTTOCENTO разбавленного на 50% питьевой водой с перерывом в 6-8 часов между нанесением слоёв. После высыхания, приступить к выполнению декоративной отделки LE TAPPEZZERIE: при помощи специального инструмента нанести SUPERCOLOR компании OIKOS в том же цвете, который использовался для окрашивания подложки, разбавленный на 70-80% питьевой водой. Расход 7-9 кв.м/л
- **DAMASCO**: Валиком с коротким ворсом нанести два слоя материала OTTOCENTO, разбавленного на 50% питьевой водой, с перерывом в 6-8 часов между нанесением слоёв. После высыхания, приступить к выполнению декоративной отделки DAMASCO, обрабатывая поверхность морской губкой, используя SUPERCOLOR того же цвета, который использовался для окрашивания подложки, разбавленный на 70-80% питьевой водой. Расход 7-9 кв.м/л
- **POLLIONE**: Для создания данной отделки в качестве основы необходимо использовать Ultrasaten Opaso в подходящем цвете вместо Supercolor. Нанести OTTOCENTO, разведенный максимум на 10% водой, используя кисть и затушевывая синтетической губкой Spugna Sintetica (art. 139), применяя при этом зеленую, более шероховатую сторону, что сделает рисунок более видимым. Часто очищать губку от краски при использовании; при необходимости разрезать ее пополам для лучшего захвата. Расход 5-7 кв.м/л.
- **GILDA**: Для создания данной отделки в качестве основы необходимо использовать Ultrasaten Opaso в подходящем цвете вместо Supercolor. Смешать 8 частей OTTOCENTO с 1 частью Bimax 03 база TR развести на 5-10% водой. Нанести полученную смесь кистью большого размера Pennello Spagna Grande (art. 149) перекрестными мазками, пройти еще раз кистью без материала, чтобы спрятать и исправить возможные недостатки. Расход 8-10 кв.м/л.

ТЕХНИЧЕСКОЕ ОПИСАНИЕ ot/11

- **MIMI'**: Для создания данной отделки в качестве основы необходимо использовать Ultrasaten Opaco белого цвета. Нанести тонкий слой белого Kreos, разведенного на 5% питьевой водой, перекрестными мазками. Деликатно пройтись еще раз кистью без краски, чтобы сделать мазки менее видимыми. После высыхания обработать наждачной бумагой (180), чтобы слегка отшлифовать. Тщательно удалив пыль, нанести один слой OTTOCENTO, разведенный на 10-20% водой, при помощи синтетической губки Spugna Sintetica (art. 139), вуалируя поверхность. Расход 12-14 кв.м/л.

- **FIGARO**: Для создания данной отделки в качестве основы необходимо использовать Ultrasaten Opaco в подходящем цвете вместо Supercolor. Нанести OTTOCENTO, разведенный на максимум 10% водой, специальным валиком Rullo Special (art. 110), создавая вертикальные полосы шириной максимум 1 метр. Немедленно пройтись по поверхности валиком из ткани Rullo in Tessuto (art. 117), неравномерным образом вертикально и диагонально, избегая накопления материала. Расход 10-12 кв.м/л.

- **AIDA**: Для создания данной отделки в качестве основы необходимо использовать Ultrasaten Opaco в подходящем цвете вместо Supercolor. Нанести OTTOCENTO, неразведенный, кистью Pennello Spagna (art. 140-149), создавая полосу небольшой ширины. Немедленно обработать неровной стороной морской губки Spugna Marina (art. 108) для создания параллельных линий. Очистить губку от излишков материала. Продолжить обработку полосами до комплектации стены. Подождать до высыхания первого слоя OTTOCENTO и нанести второй слой той же самой техникой, но перекрещивая направление нанесения. Расход 2-3 кв.м/л.

- **TOSCA**: Для создания данной отделки в качестве основы необходимо использовать Ultrasaten Opaco в подходящем цвете вместо Supercolor. Нанести кистью OTTOCENTO, неразведенный, на участок поверхности размером примерно 50x50 см. Немедленно обработать поверхность промакивающими движениями тампоном с сеткой Tampone con Rete (art. A08), ориентируя тампон своей толстой стороной вниз. Неоднократно пройтись по поверхности тампоном, чтобы выровнять количество материала и сделать обработку однородной. Расход 8-10 кв.м/л.

- **OTTOCENTO** под старину на Fil Posè. На отделку Kreos Fil Posè нанести OTTOCENTO, разведенный на 20% водой, пока вся поверхность полностью не покрыта, используя кисть и соблюдая направление Fil Posè. После высыхания, отшлифовать выпуклости материала мелкой наждачной бумагой (тип 150) затем удалить пыль и следы наждачной бумаги. Расход 6-8 кв.м/л.

Все вышеуказанные отделки могут также быть выполнены в матовом варианте, используя материал OTTOCENTO OPACO.

Отделка/ Защитные средства

Чтобы впоследствии защитить и сделать OTTOCENTO моющимся, нанести специальное прозрачное защитное средство WATINS LUX или IGROLUX компании Oikos. Для достижения эффекта с блёстками можно домешать в защитное средство добавку DECORGLITTER by Oikos.

Технические характеристики: нанесение

Разведение:	Развести питьевой водой в зависимости от выполняемой отделки
Расход:	Расход меняется в зависимости от желаемого эффекта
Инструменты для нанесения:	Разные в зависимости от выполняемой отделки
Фиксирующие средства:	Neofix или Crilux компании OIKOS

ТЕХНИЧЕСКОЕ ОПИСАНИЕ ot/11

Грунтовки:	Supercolor или Ultrasaten Opaco компании OIKOS в цвете, указанном в колеровочной карте
Защитные средства:	Watins Lux или Igrolux компании OIKOS
Температура нанесения:	+05°C ÷ +36°C (с относительной влажностью не более 80%)
Время высыхания на ощупь:	1 ÷ 1,30 h (при температуре 20°C с относительной влажностью 75%)
Время полного высыхания:	7 дней (при температуре 20°C с относительной влажностью 75%)
Очистка инструмента:	водой

Технические характеристики: продукт

Состав:	Смолы в водной дисперсии, органические и неорганические пигменты и специальные металлические пигменты
Удельный вес:	1,08 кг/л +/- 3%
Ph:	6,5 ÷ 7,5
Вязкость:	14.000 ÷ 18.000 CPS Brookfield (RVT 20 оборотов/мин. при 25°C)
Температура хранения:	+2 °C ÷ +36 °C. Боится мороза.
Реакция на огонь:	Еврокласс B-s1,d0 (EN 13501-1:2019)
Парогазопроницаемость (Sd):	0,24 м (максимально допустимый уровень 2 м, DIN 52 615)
Минимальные экологические критерии (СAM):	сертификация уровня III. ЭПД.

Ограничение на выброс Летучих Органических Веществ (VOC), согласно Директиве 2004/42/CE Класс принадлежности: A/ I; VOC: 30 г/л (максимум); Ограничение Фазы II (от 1.1.2010): 200 г/л

Класс эмиссии:	A+ (Указ Французской Официальной Газеты от 19 апреля 2011).
Цвет:	По колеровочной карте
Фасовка:	1 – 4 л

Сведения о безопасности

Продукт не содержит тяжёлых металлов таких, как хром и свинец. Кроме того, не содержит токсичных, ароматических, хлоросодержащих растворителей. Не наблюдается опасной для здоровья полимеризации. Продукт представляет собой неопасное вещество, если используется согласно предписанию. Рекомендуется соблюдать обычные меры предосторожности при обращении с красками на водной основе. Для хранения и передвижения не предусмотрено принятие каких-либо особых мер; тара, остатки и случайные рассеивания могут быть устранены посредством инертных абсорбирующих материалов таких как: песок, земля и т.д., они также должны перерабатываться согласно национальным или региональным действующим предписаниям. Транспортировка должна осуществляться согласно международным соглашениям.

Основные технические условия

Тщательно очистить окрашиваемую поверхность, удалив отслаивающиеся части. При необходимости нанести акриловый закрепитель CRILUX или NEOFIX производства OIKOS. После высыхания, через 4-6 часов, нанести на гладкую поверхность декоративный цикл, состоящий из экологической краски в классе эмиссии A+ с сертификацией ЭПД типа OTTOCENTO, включая и специфичный грунт для выбранного эффекта.

Должны быть соблюдены все правила нанесения. Стоимость - за кв.м, включая материал и работу по нанесению.

ТЕХНИЧЕСКОЕ ОПИСАНИЕ ot/11

Заметки

Компания OIKOS Spa гарантирует, что информация, содержащаяся в данном техническом описании предоставлена наилучшим образом в соответствии со своими техническими и научными знаниями. Несмотря на указанное выше, OIKOS не несёт никакой ответственности за результаты, полученные вследствие использования собственного продукта, поскольку способы нанесения остаются за рамками контроля или проверки со стороны последней. Следовательно, рекомендуется предварительное исследование по поводу соответствия каждого продукта для каждого отдельного случая.