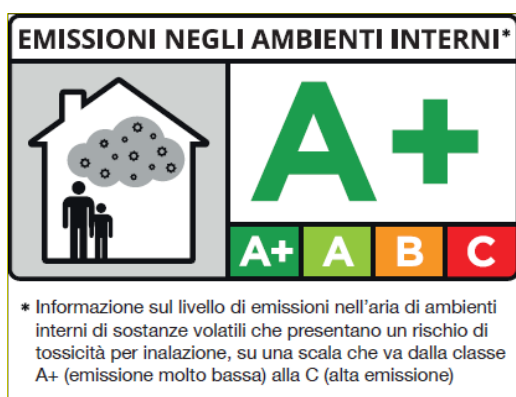


SCHEMA TECNICA PITTURA ALLA CALCE VERONA

Описание

Минеральная краска на основе выдержанной извести с гладким матовым эффектом. Благодаря высокой щелочности и отличной паропроницаемости, продукт обладает антибактериальным эффектом, предотвращая образование плесени и бактерий. Продукт создает на поверхности мягкий облачный эффект, характерный для старинных отделок, которые исторически создавались при помощи известковых продуктов. Без формальдегида. Продукт сертифицированный в классе эмиссии "A+" (Указ Французской Официальной Газеты от 19 апреля 2011).



Сфера применения

Наружные и внутренние стены зданий исторических или престижных.

Подготовка подложек

Подложки должны быть хорошо высушены и выдержаны: новая штукатурка должна выдерживаться на минимум 30 дней для обеспечения полного карбонирования. Тщательно очистить поверхность щеткой или удалить краску с целью устранения возможных отделяющихся частей: при восстановительных работах, необходимо удалить возможные инфильтрации воды или течи. Для идеального результата рекомендуется непосредственное нанесение состава на известковую штукатурку или краску на известковой основе, предварительно помыть и обмести поверхность. Только в случае осыпающейся и сильно абсорбирующей штукатурки нанести укрепляющее, разведённое до нужной консистенции, средство CONSOLIDANTE CALCE by OIKOS.

В интерьерах можно нанести материал на уже окрашенные поверхности, после предварительной проверки на сцепление. В случае с неабсорбирующими подложками рекомендуется обработать поверхность

SCHEMA TECNICA pv/09

наждачной бумагой для придания шероховатости и улучшения сцепления, если и этого будет недостаточно, обработать материалом RASATURA ALLA CALCE.

Способ нанесения

Нанести кистью: первый слой, разведенный на 20÷25% питьевой водой; второй слой, через примерно 4 ч., разведенный на 25÷30% питьевой водой.

В течение первых 24÷48 часов после нанесения, защитить поверхности от дождя.

Отделка

Для получения эффекта тонкослойного покрытия рекомендуется применение VELATURA ALLA CALCE by OIKOS

Технические характеристики: нанесение

Разведение	20÷30% питьевой водой.
Расход	5 ÷ 8 кв.м/л в два слоя, в зависимости от поглощающей способности подложки
Инструменты для нанесения	Кисть
Закрепляющие средства	CONSOLIDANTE CALCE by OIKOS.
Температура нанесения	+5°C ÷ +36°C (с относительной влажностью не более 80%)
Время визуального высыхания	1,30 ч (при температуре 20°C с относительной влажностью 75%)
Время полного высыхания	24 ч. (при температуре 20°C с относительной влажностью 75%)
Очистка инструмента	Водой
Замечания	Защитить поверхности от дождя в течение первых 24÷48 ч. после нанесения.

Технические характеристики: продукт

Состав	Известковое молоко, наполнители, двуокись титана, неорганические пигменты на основе оксидов железа и красителей.
Удельный вес	1,5 кг/л +/- 3%
pH	12.5÷13.5
Температура хранения	+2°C ÷ +36°C. Боится мороза
Реакция на огонь	Отрицательная, если состав наносится на невоспламеняющуюся поверхность; материал на водной основе толщиной менее 0,600 мм в высушенном состоянии.
Парогазопроницаемость (Sd)	0,043 м (максимально допустимый уровень 2 м, DIN 52 615)

SCHEDA TECNICA pv/09

Ограничение на выброс Летучих Органических Веществ (VOC), согласно Директиве 2004/42/CE	Класс принадлежности: A/a; VOC: 26 г/л (максимум); Ограничение Фазы I (от 1.1.2007): 75 г/л, Ограничение Фазы II (от 1.1.2010):30 г/л
Класс эмиссии	A+ (Указ Французской Официальной Газеты от 19 апреля 2011).
Цвета	белый + цвета по колеровочной карте
Фасовка	л. 1 – 4 – 14
Предупреждения	Известь – это натуральный материал с особыми характеристиками, эстетическим эффектом и долговечностью, которые крайне зависят от окружающей среды и атмосферных условий, а также от особенностей подложки.

Сведения о безопасности

Продукт не содержит тяжёлые металлы такие, как хром и свинец. Кроме того, не содержит токсичные, ароматические, хлоросодержащие растворители. Не наблюдается опасной для здоровья полимеризации. Продукт классифицируется как опасный в соответствии с положениями, упомянутыми в Регламенте (CE) 1272/2008 (CLP) и в его последующих модификациях и адаптациях. Проконсультируйте Лист Безопасности для дополнительных сведений. Для хранения и передвижения не предусмотрено принятие каких-либо особых мер; тара, остатки и случайные рассеивания могут быть устранены посредством инертных абсорбирующих материалов таких как: песок, земля и т.д., они также должны перерабатываться согласно национальным или региональным действующим предписаниям. Транспортировка должна осуществляться согласно международным соглашениям.

Основные технические условия

Подложки должны быть сухими и выдержанными: штукатурка должна выдерживаться как минимум 30 дней, чтобы обеспечить полное карбонирование. Тщательно очистить поверхность щеткой или удалить краску с целью устранения возможных отделяющихся частей: при восстановительных работах, необходимо удалить возможные инфильтрации или утечку воды. Для идеального результата рекомендуется непосредственное нанесение состава на известковую штукатурку или краску на известковой основе, предварительно помыть и обмести поверхность. Только в случае осыпающейся и сильно абсорбирующей штукатурки нанести укрепляющее, разведённое до нужной консистенции, средство типа CONSOLIDANTE CALCE by OIKOS.

В интерьерах можно нанести материал на уже окрашенные поверхности,

SCHEMA TECNICA pv/09

после предварительной проверки на сцепление. В случае с неабсорбирующими подложками рекомендуется обработать поверхность наждачной бумагой для придания шероховатости и улучшения сцепления, если и этого будет недостаточно, обработать материалом RASATURA ALLA CALCE by OIKOS.

Нанести минеральную краску на основе выдержанной извести с гладким матовым эффектом в классе эмиссии А+ типа Pittura alla calce Verona.

Должны быть соблюдены все правила нанесения. Стоимость - за кв. м., включая материал и работу, строительные леса не включены.

Заметки

Компания OIKOS Spa гарантирует, что информация, содержащаяся в данном техническом описании предоставлена наилучшим образом в отношении соответствующих технических и научных исследований.

Несмотря на указанное выше, Ойкос не несёт никакой ответственности за результаты, полученные вследствие использования собственного продукта, поскольку способы нанесения остаются за рамками контроля или проверки со стороны последней.

Следовательно, рекомендуется предварительное исследование по поводу соответствия каждого продукта в отдельности и в каждом отдельном случае.